

**РЕЗУЛЬТАТЫ ФСВОК
В ЛАБОРАТОРНОЙ
СЛУЖБЕ г. МОСКВЫ**

ФСВОК-2014

- 7 478 лабораторий
- 125 разделов
- 386 циклов
- 389 тысяч контрольных образцов



ФЕДЕРАЛЬНОЕ АГЕНТСТВО
ПО ТЕХНИЧЕСКОМУ РЕГУЛИРОВАНИЮ И МЕТРОЛОГИИ

СВИДЕТЕЛЬСТВО

О ПРИЗНАНИИ ПРОВАЙДЕРА
ПРОВЕРЕК КВАЛИФИКАЦИИ ЛАБОРАТОРИЙ

№ K01.033

Действительно до «09» декабря 2018 г.

Настоящее свидетельство выдано Некоммерческому партнерству «Центр внешнего контроля качества клинических лабораторных исследований» (НП «ЦВКК»)

101990, г. Москва, Петроверигский пер., д.10, ком.310

и удостоверяет, что НП «ЦВКК» соответствует требованиям международного стандарта ИСО/МЭК 17043:2010 и признан(о) компетентным в проведении проверок квалификации испытательных (аналитических) лабораторий посредством межлабораторных сравнительных испытаний.

Область деятельности провайдера определена в приложении к настоящему свидетельству и является его неотъемлемой частью.

Заместитель Руководителя
Федерального агентства
по техническому регулированию
и метрологии


Ф.В. Булыгин
« » 2013 г.

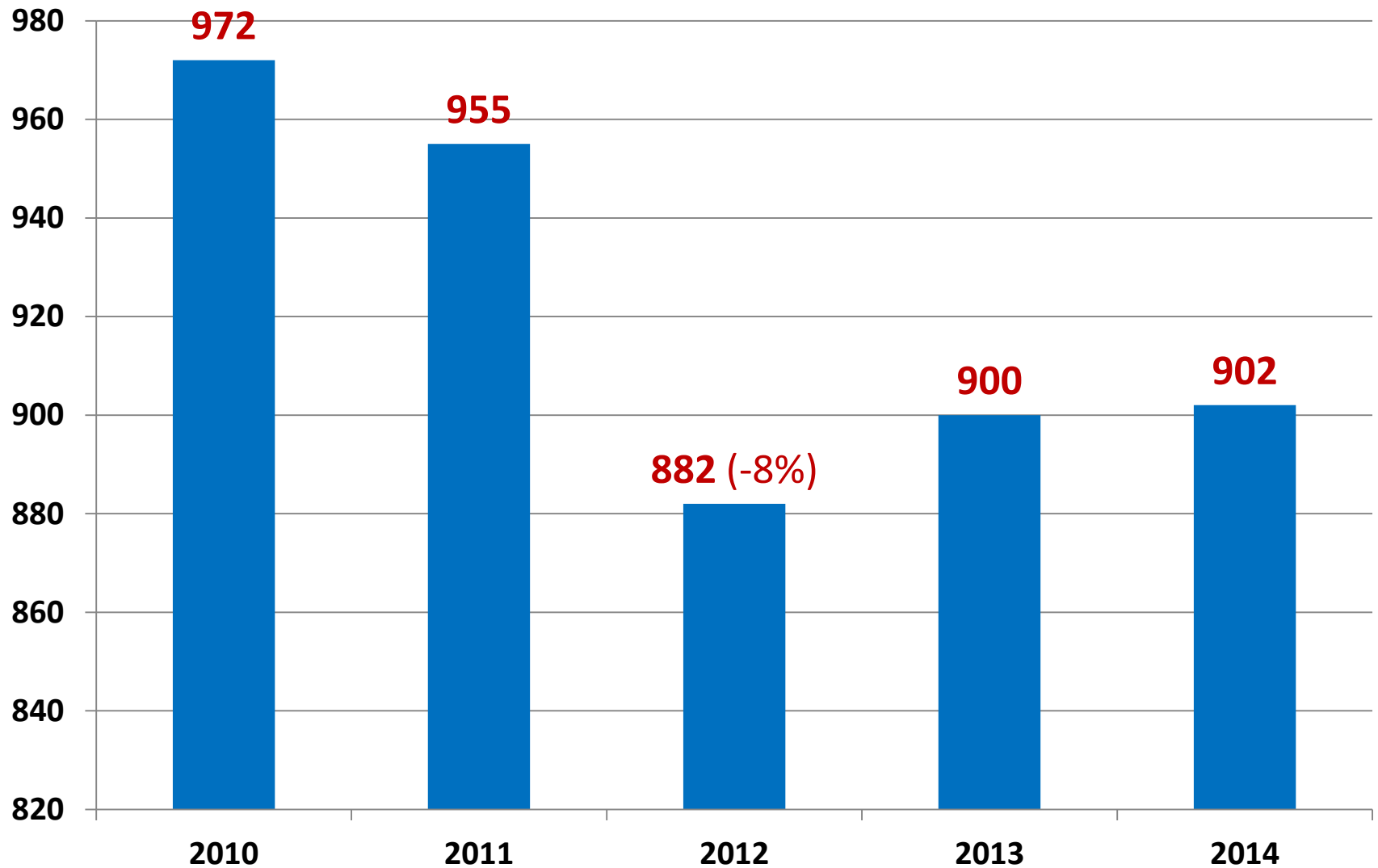


Зарегистрировано в Реестре
провайдеров проверок
квалификации испытательных
(аналитических) лабораторий

«09» декабря 2013 г.

Участие ЛМ в ФСВОК

Число ЛМ, участвовавших в ФСВОК



«ПЕРВАЯ ДВАДЦАТКА» РЕГИОНОВ ПО УЧАСТИЮ В ФСВОК-2014

Алтайский край	82%
Республика Мордовия	81%
Ямало-Ненецкий АО	81%
Рязанская область	76%
Архангельская область	75%
Республика Тыва	74%
Ханты-Мансийский АО	71%
Сахалинская область	71%
Калининградская область	71%
Кемеровская область	70%
Курская область	70%
Ярославская область	67%
Нижегородская область	67%
Липецкая область	67%
Удмуртская республика	66%
Курганская область	65%
Красноярский край	64%
Воронежская область	64%
г. Москва	63%
Белгородская область	63%

Разделы с участием ЛМ >20%

Раздел	Число ЛМ	%
Гемоцитометрия	510	57
Анализ мочи	472	52
Биохимия крови	459	51
Коагулология	347	39
Микроскопия осадка мочи (фотографии)	337	37
Лейкоцитарная формула (контр. препараты крови)	223	25
Микроскопия кала (фотографии)	211	23

Разделы с участием 11-20%

Раздел	Число ЛМ	%
Микроскопия вагинальных препаратов (фотографии)	173	19
Гормоны и витамины	156	17
Микроскопия крови (фотографии)	152	17
Микроскопия трихомонад (фотографии)	136	15
Микроскопия мокроты (фотографии)	128	14
Сифилис	119	13
Иммуногематология	112	12
Микроскопия гонококков (фотографии)	106	12
Клиническая микробиология	103	11
Газы, электролиты, метаболиты крови	101	11
Онкомаркеры	99	11

Разделы с участием 5-10%

Раздел	Число ЛМ	%
ИФА HBsAg	89	10
ИФА ВГС	87	10
Гемоглобин	83	9
Микроскопия мокроты по Ц.-Н. (контр. препараты)	83	9
Специфические белки	72	8
Гликозилированный гемоглобин	66	7
ИФА ВИЧ	63	7
Микроскопия СМЖ (фотографии)	52	6
D-димер	49	5
Кардиомаркеры	45	5
Микроскопия эякулята (фотографии)	43	5
Электрофорез белков сыворотки крови	42	5
Липиды и аполипопротеины	42	5

Разделы с участием < 5%

Раздел	Число ЛМ	%
Цит. диагностика заболеваний шейки матки (цифровые фото)	37	4
Цитологическая диагностика (контрольные препараты)	35	4
ИФА IgG к цитомегаловирусу	33	4
СА 125 и общий ПСА	32	4
Выявление паразитов в кале (виртуальные препараты)	31	3
Проточная цитофлуориметрия	30	3
ИФА IgG к вирусу герпеса	29	3
ПЦР-выявление N. Gonorrhoeae и C. Trachomatis	27	3
Интерпретация результатов гемоцитометрии	26	3
ПЦР-выявление ИППП	26	3
Антитела к тиреопероксидазе	25	3
ИФА IgG к T. gondii	24	3
ИФА IgG к C. trachomatis	22	3
... и еще 68 разделов		<3

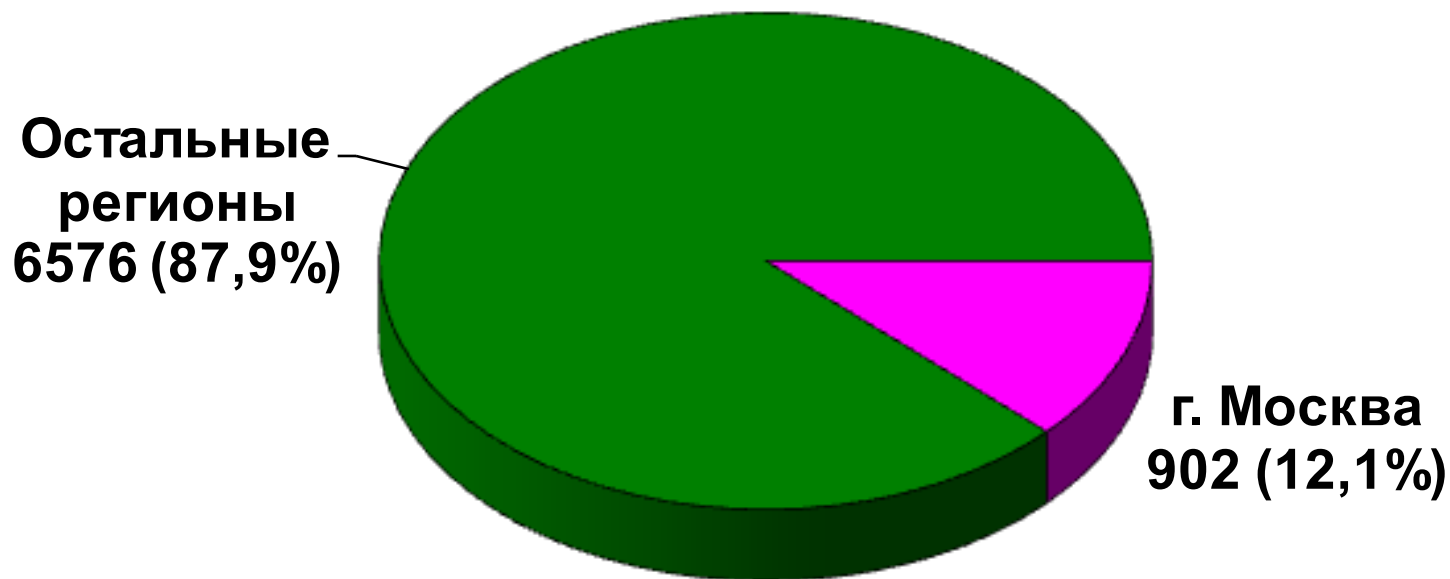


**Какова доля исследований ЛМ,
не имеющих внешней оценки?**

**Результаты ЛМ
в сравнении с лабораториями РФ**

Доля лабораторий города Москвы среди участников ФСВОК в 2014 году

Всего 7478 участников

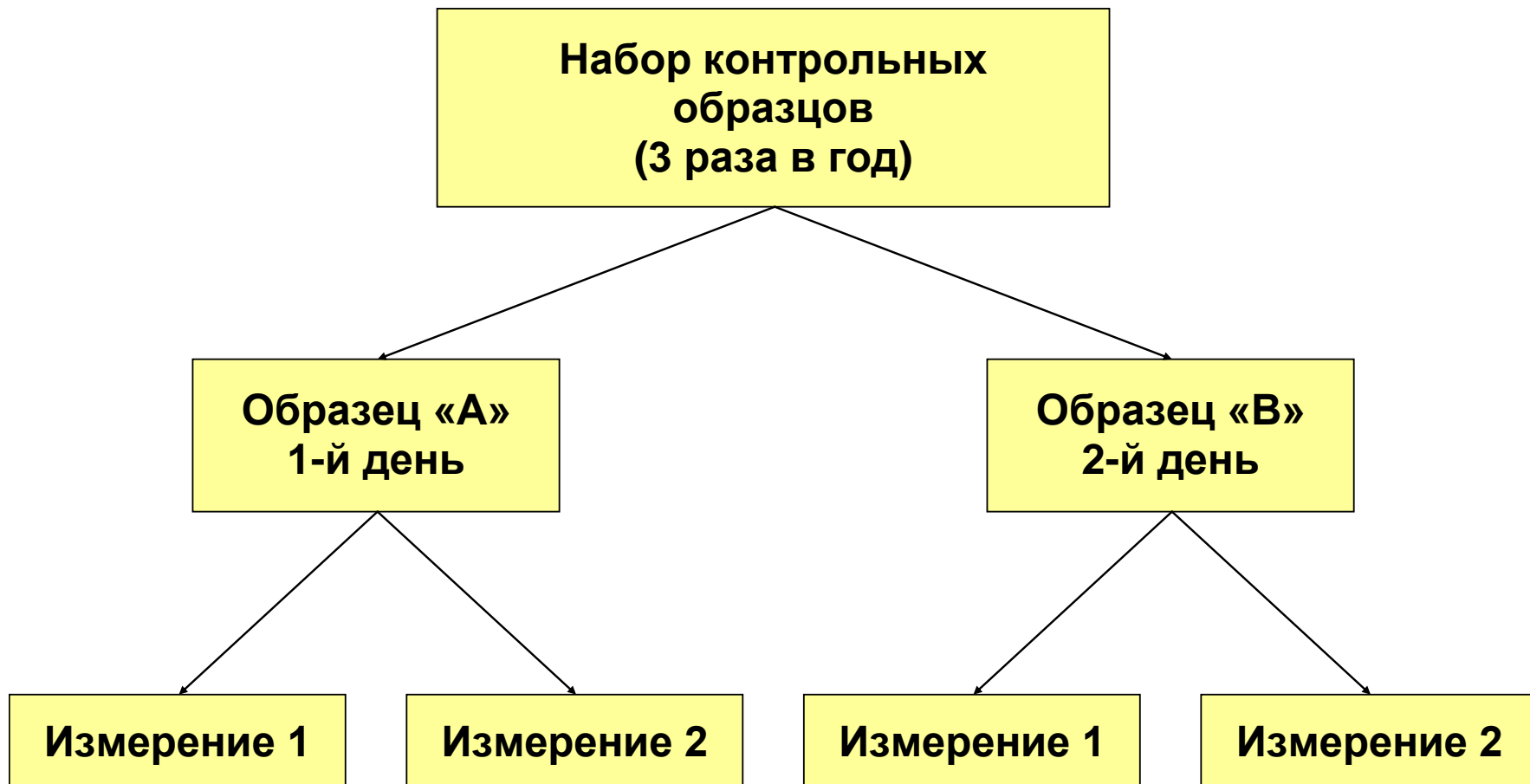


Распределение ЛМ по типам учреждений



Сравнение Москва – РФ
Количественные исследования с
фиксированными нормами
ТОЧНОСТИ

СХЕМА АНАЛИЗА КОНТРОЛЬНЫХ ОБРАЗЦОВ ФСВОК



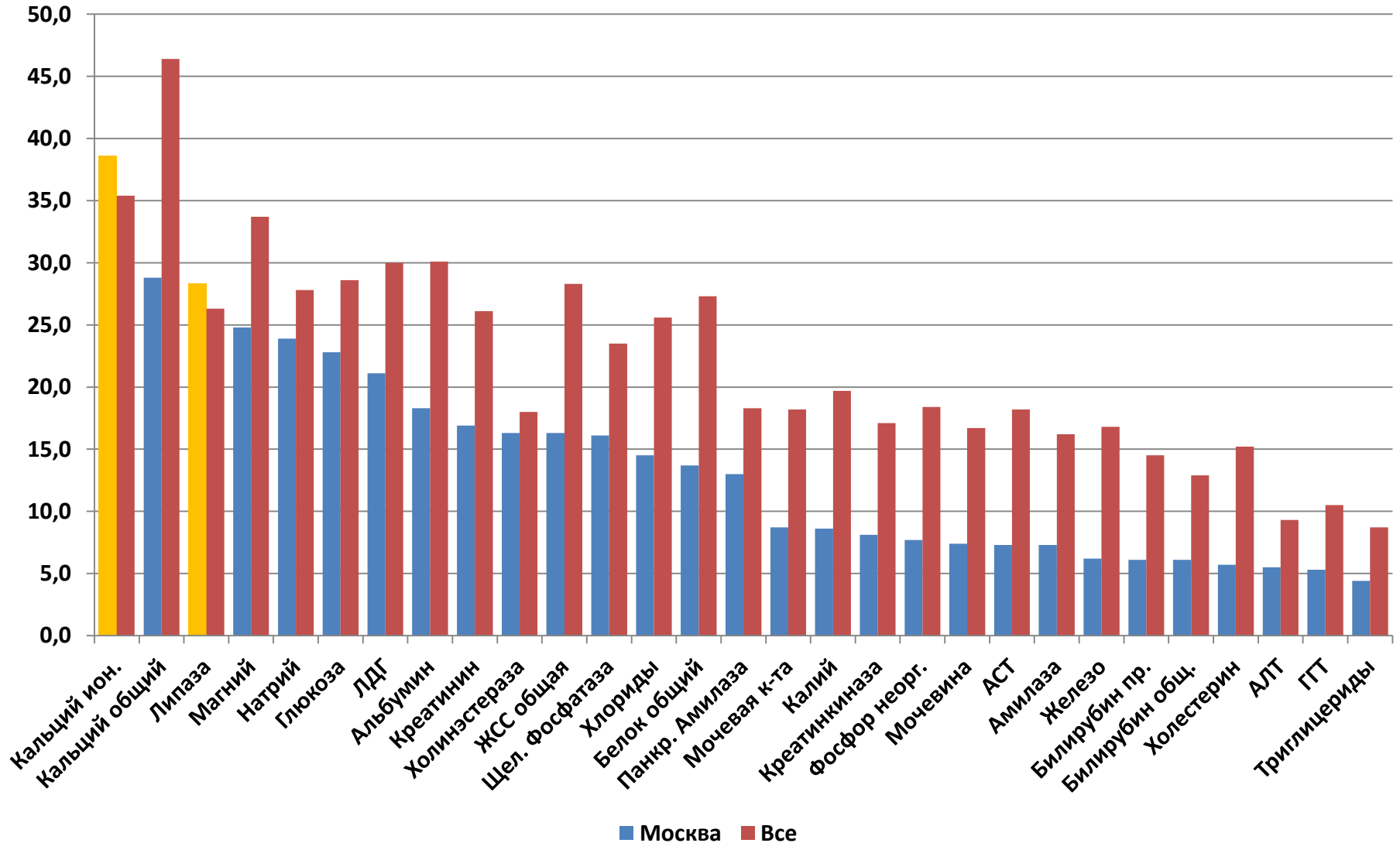
РАЗДЕЛ «БИОХИМИЯ КРОВИ», ФИКСИРОВАННЫЕ НОРМЫ ТОЧНОСТИ

(согласованы с установленными нормативными)

Определяемый показатель	Смещение среднего из 4-х измерений (%)	Относительный междневной размах (%)	Относительный внутривневной размах (%)
Аланинаминотрансфераза	±26	30	13
Аспартатаминотрансфераза	±17	20	9
Белок общий	±7	6	3
Билирубин общий	±26	31	10
Глюкоза	±9	10	4
Железо	±21	31	16
Калий	±7	8	3
Кальций общий	±5	6	3
Креатинин	±15	14	6
Мочевая кислота	±15	14	6
Мочевина	±17	20	9
Натрий	±3	4	1
Триглицериды	±25	29	15
Фосфор неорганический	±12	14	6
Хлориды	±5	6	2
Холестерин	±13	14	7

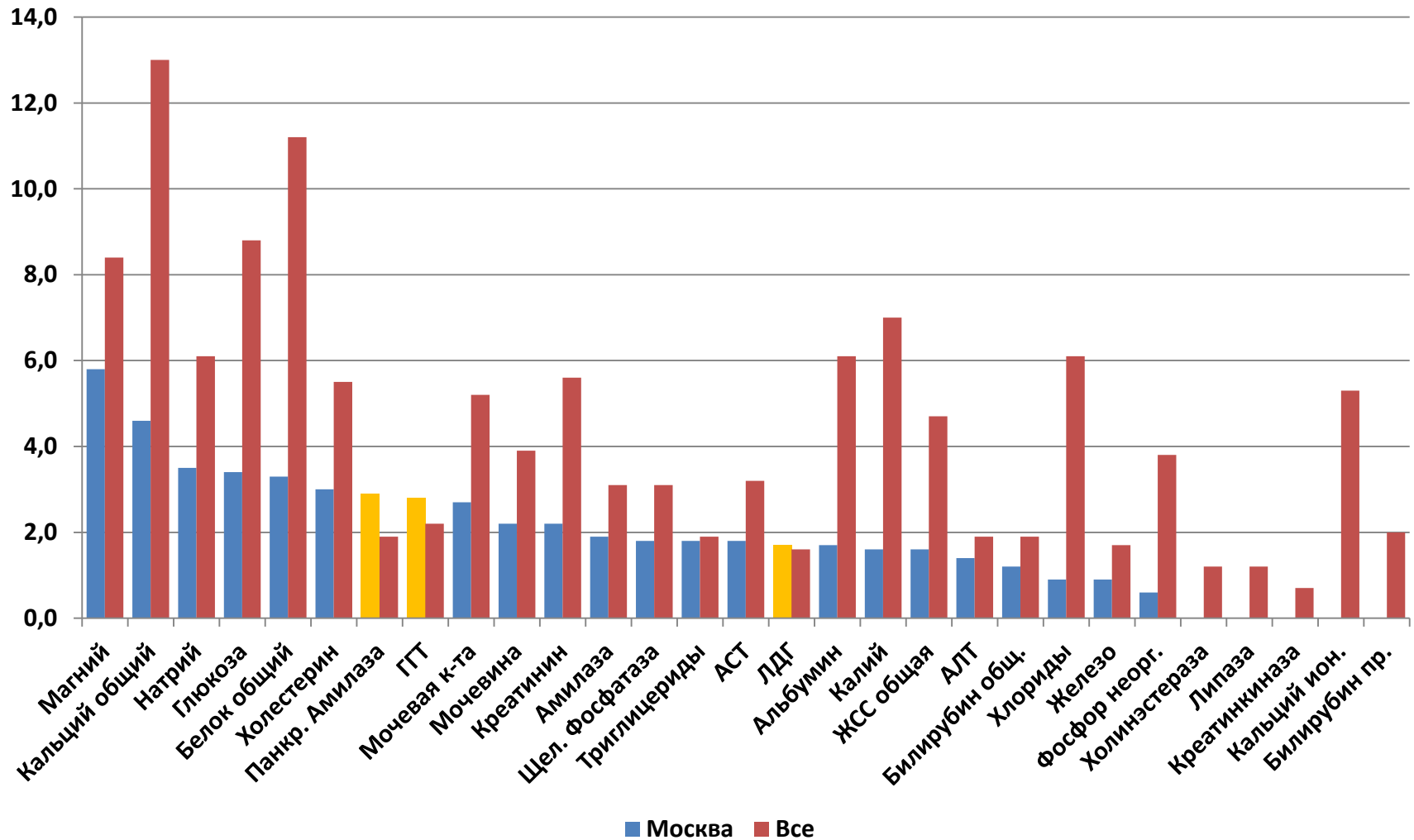
БИОХИМИЧЕСКИЕ ИССЛЕДОВАНИЯ СЫВОРОТКИ КРОВИ, 459 ЛМ

Смещение, % неуд. результатов



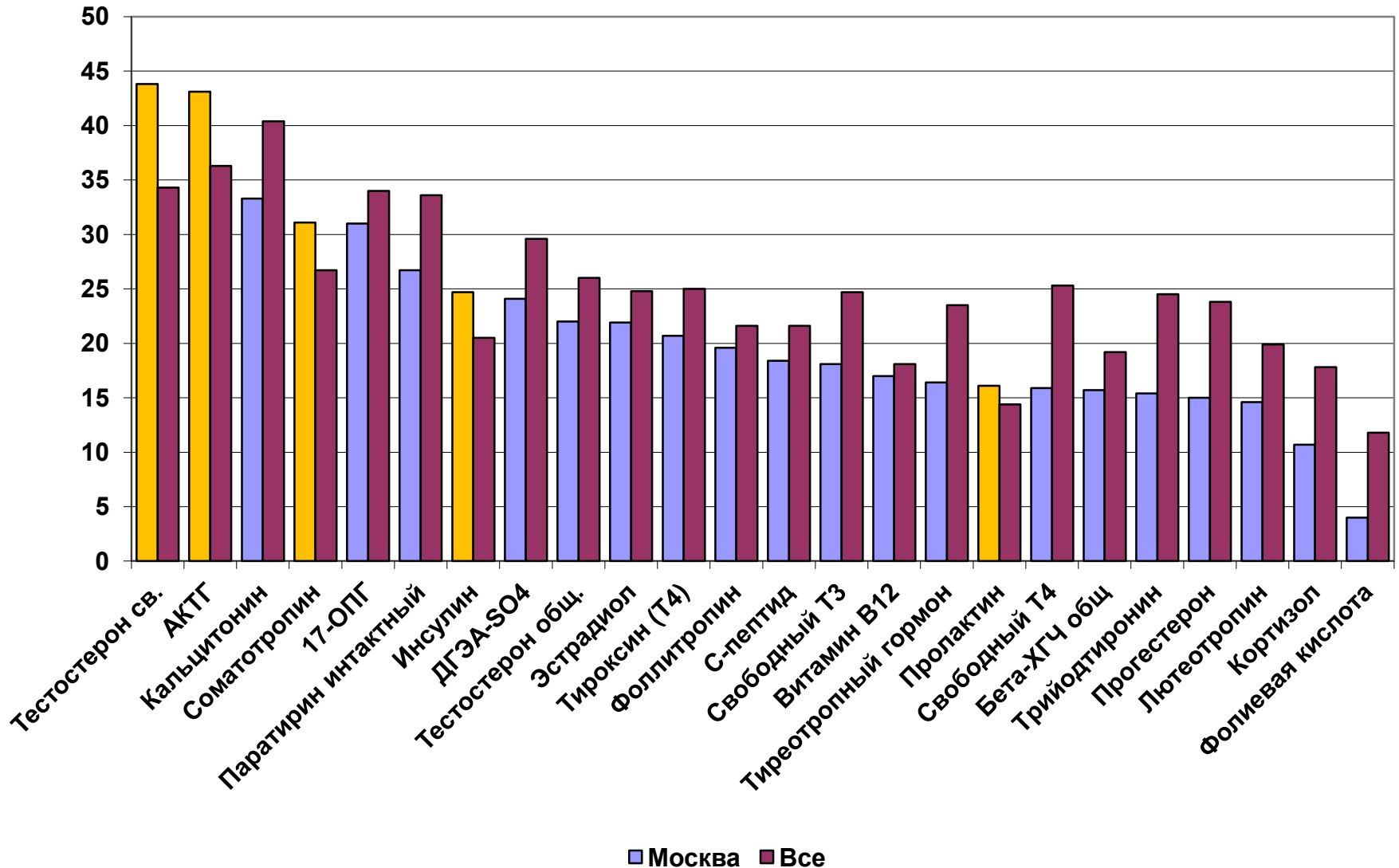
БИОХИМИЧЕСКИЕ ИССЛЕДОВАНИЯ СЫВОРОТКИ КРОВИ, 459 ЛМ

Междневная воспроизводимость, % неуд. результатов



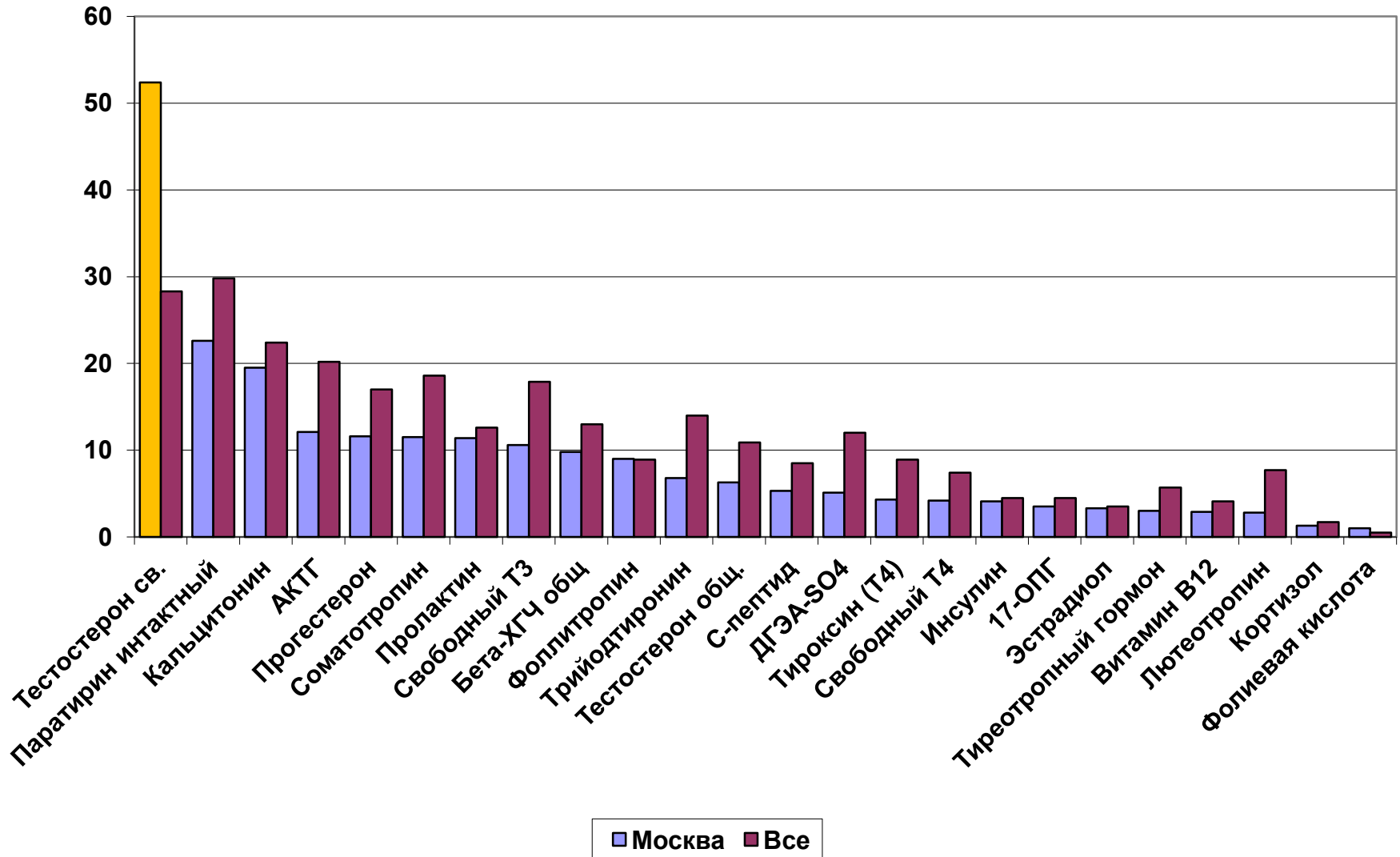
ГОРМОНЫ И ВИТАМИНЫ, 156 ЛМ

Смещение, % неуд. результатов



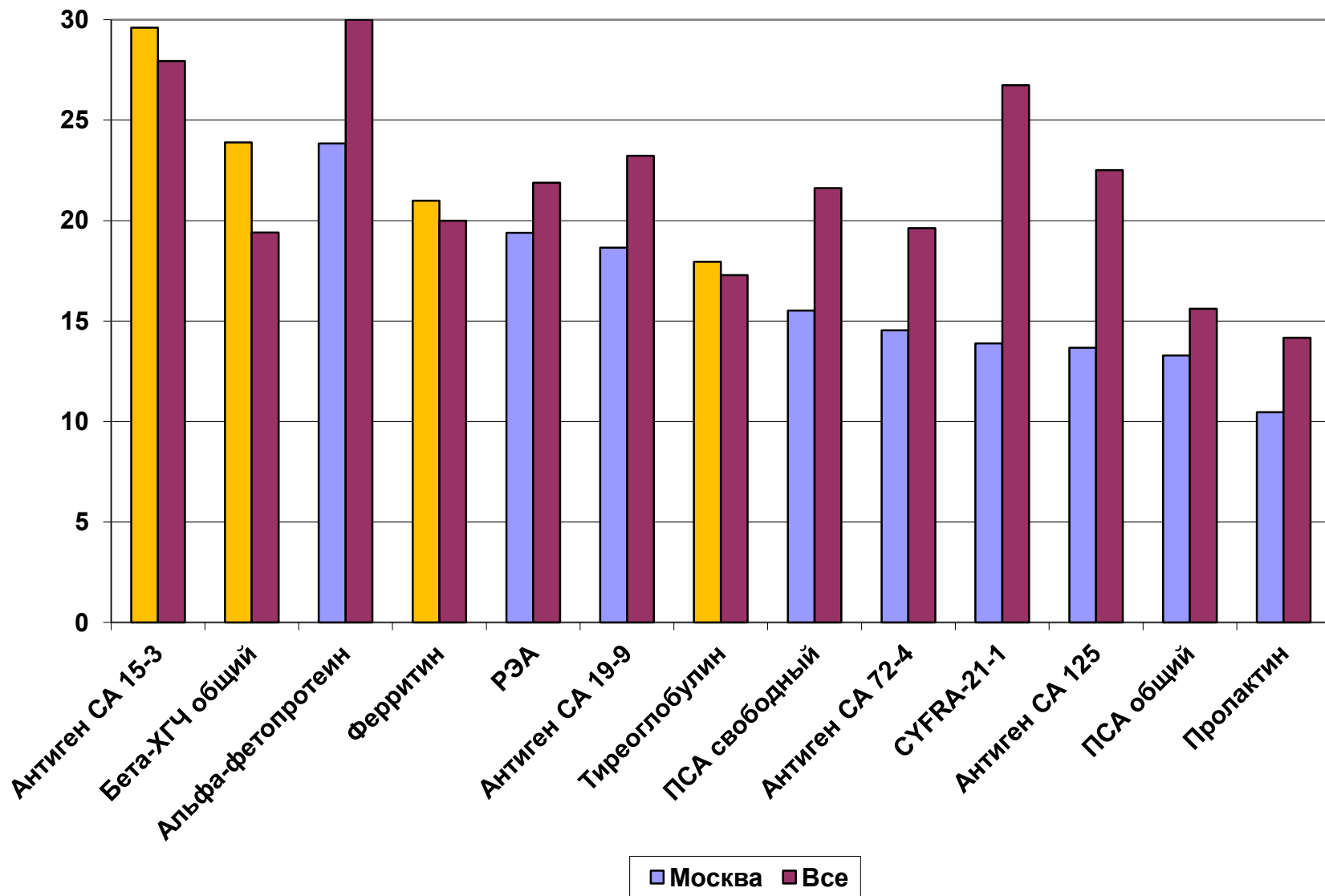
ГОРМОНЫ И ВИТАМИНЫ, 156 ЛМ

Междневная воспроизводимость, % неуд. результатов



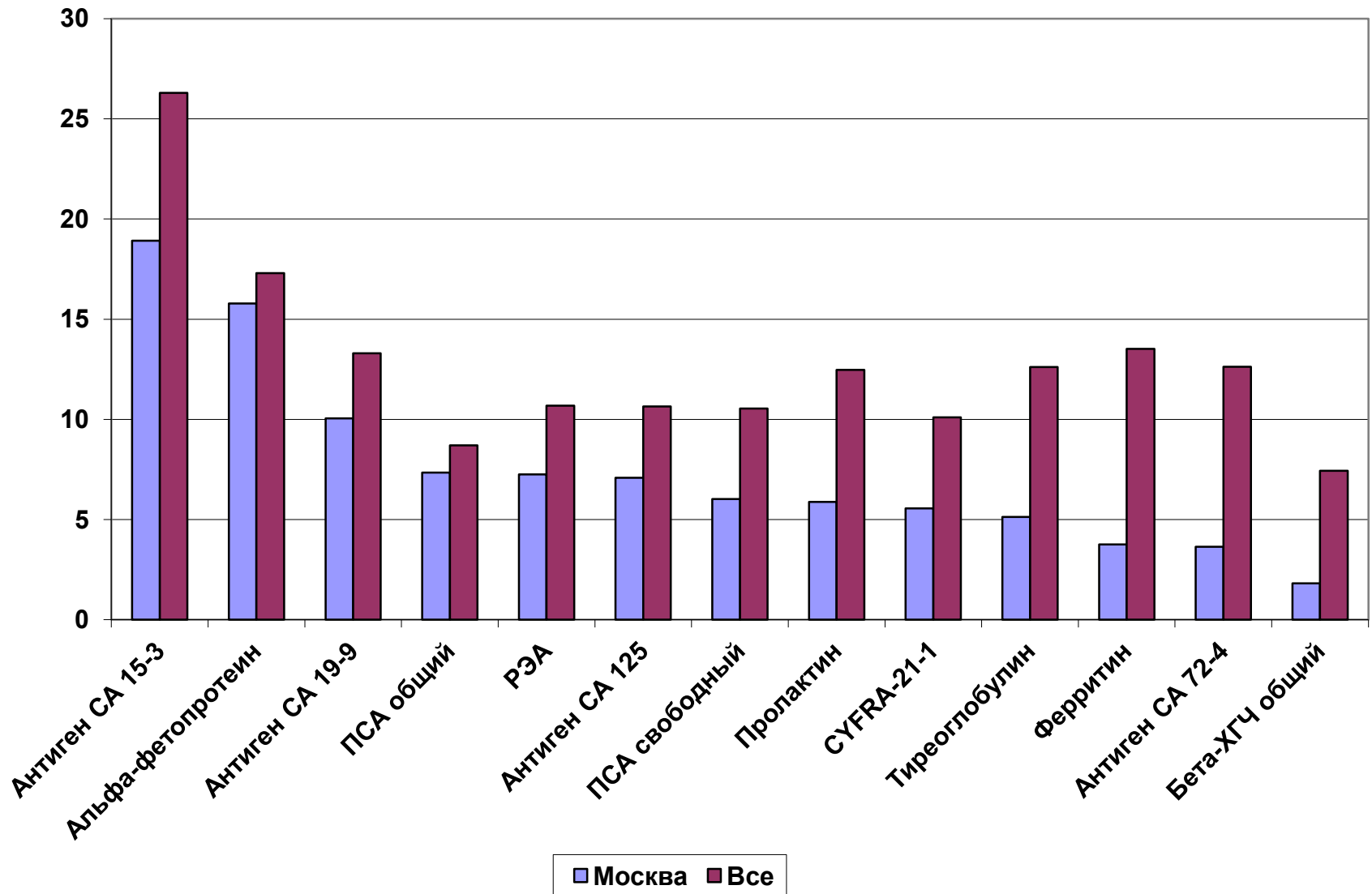
ОНКОМАРКЕРЫ, 99 ЛМ

Смещение, % неуд. результатов



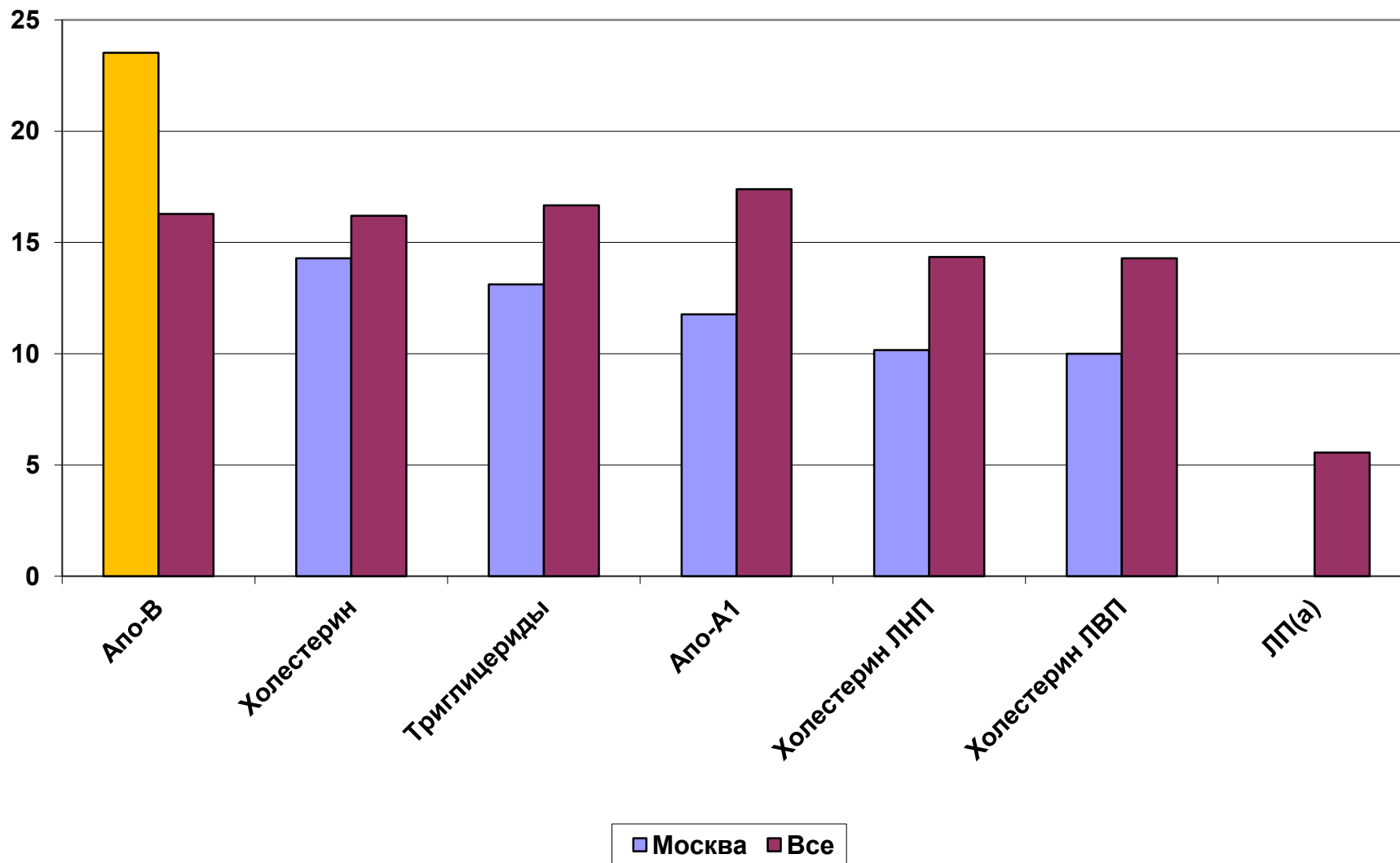
ОНКОМАРКЕРЫ, 99 ЛМ

Междневная воспроизводимость, % неуд. результатов



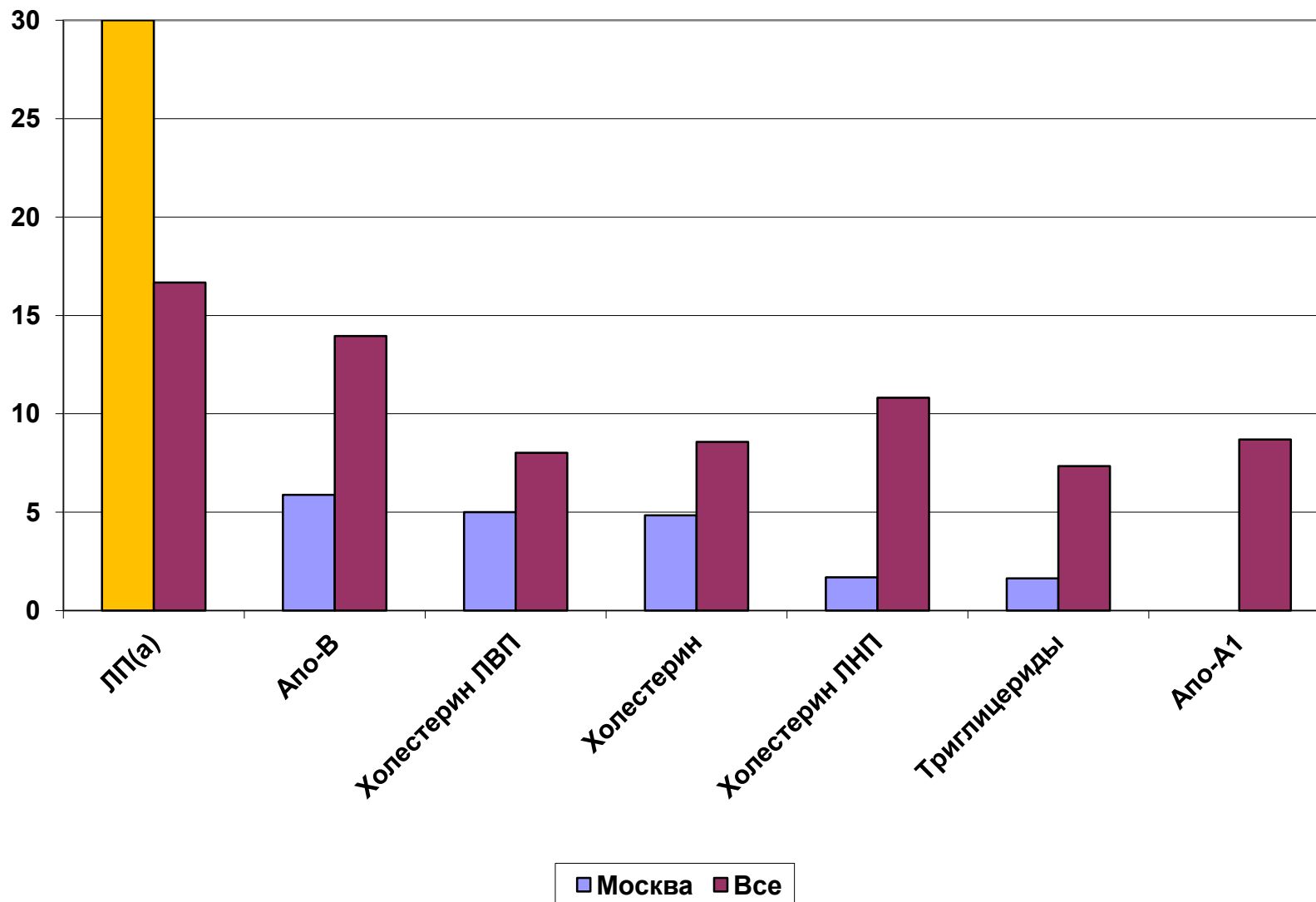
ЛИПИДЫ И АПОЛИПОПРОТЕИНЫ, 42 ЛМ

Смещение, % неуд. результатов



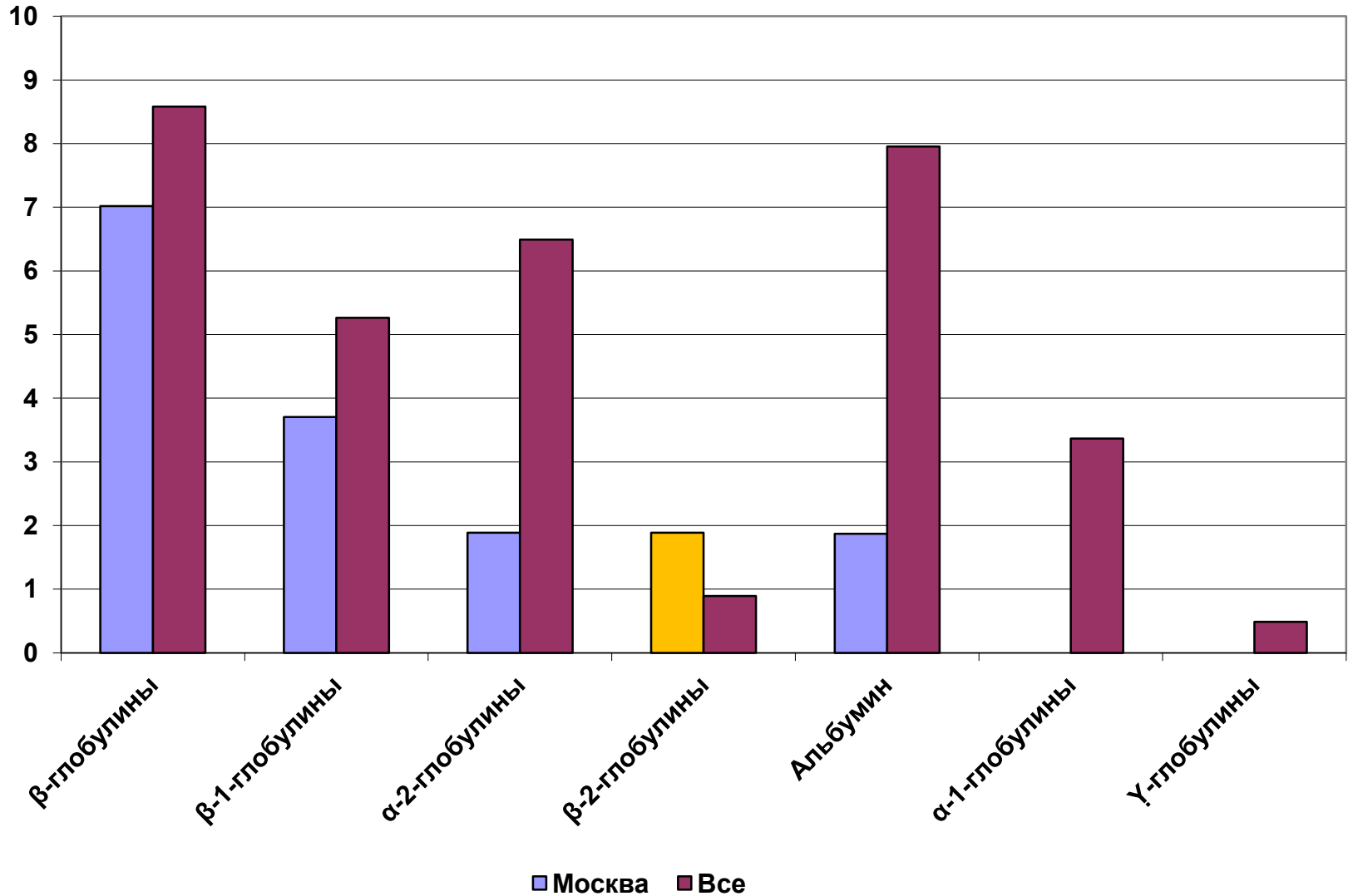
ЛИПИДЫ И АПОЛИПОПРОТЕИНЫ, 42 ЛМ

Междневная воспроизводимость, % неуд. результатов



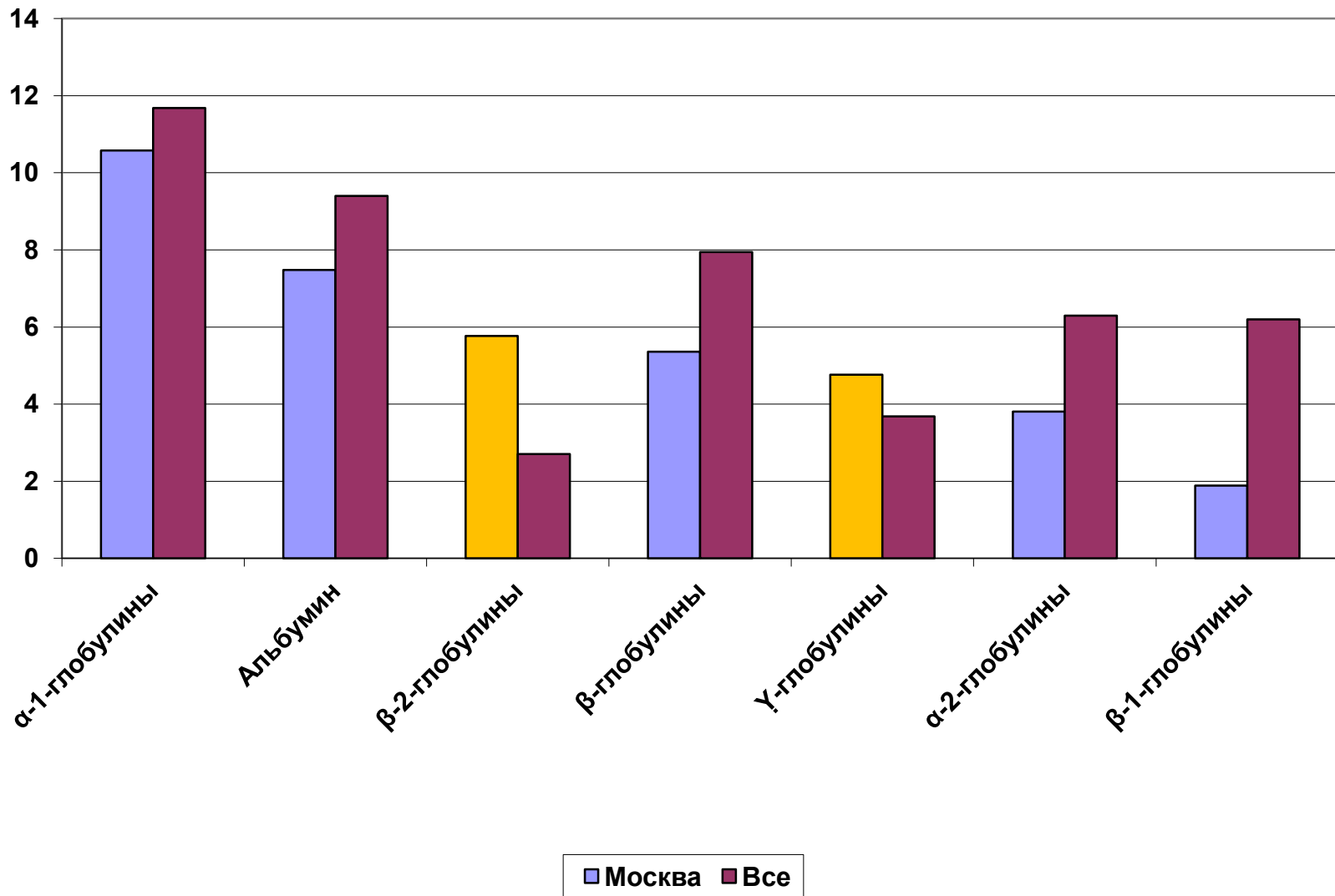
ЭЛЕКТРОФОРЕЗ БЕЛКОВ, 42 ЛМ

Смещение, % неуд. результатов



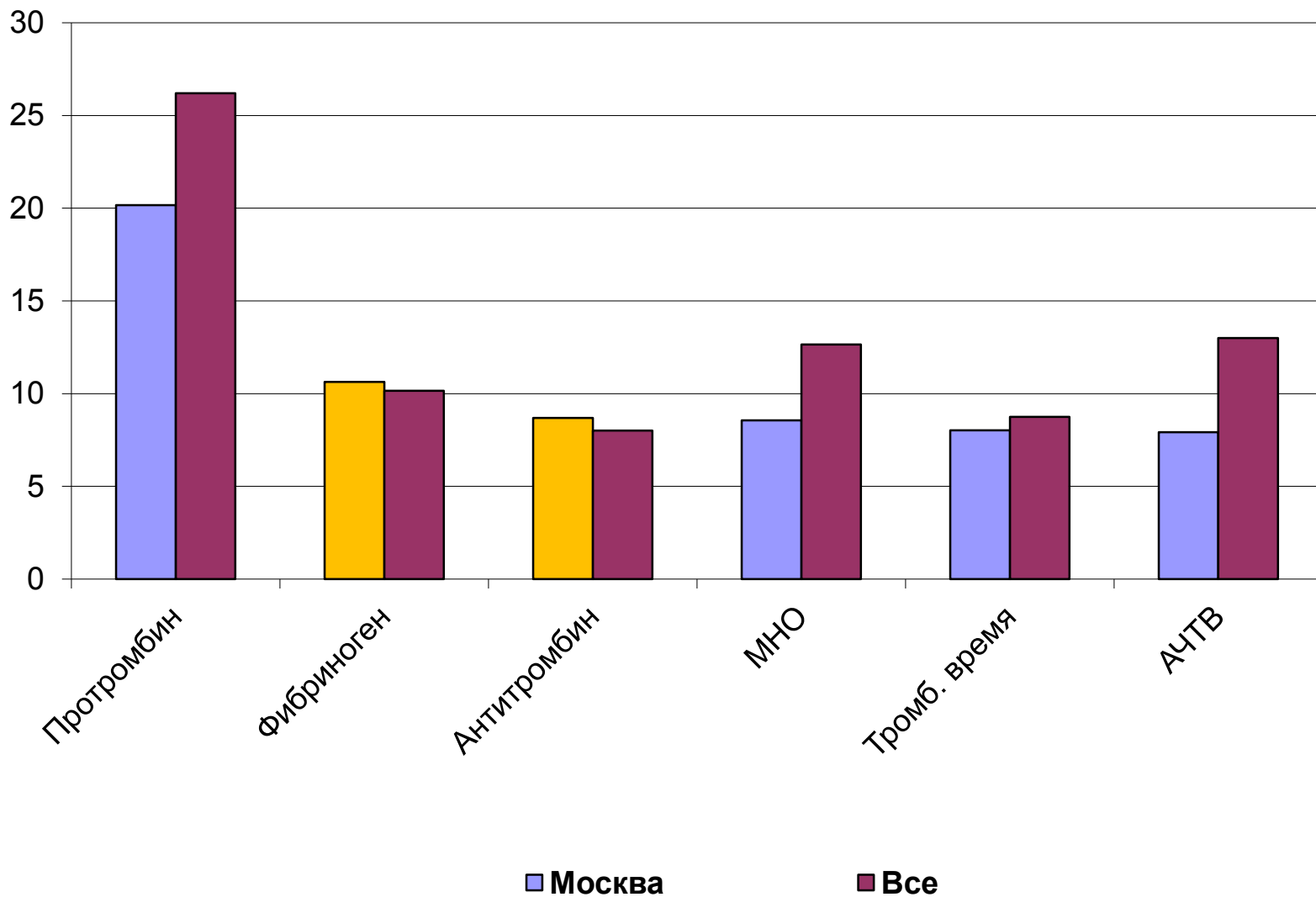
ЭЛЕКТРОФОРЕЗ БЕЛКОВ, 42 ЛМ

Междневная воспроизводимость, % неуд. результатов



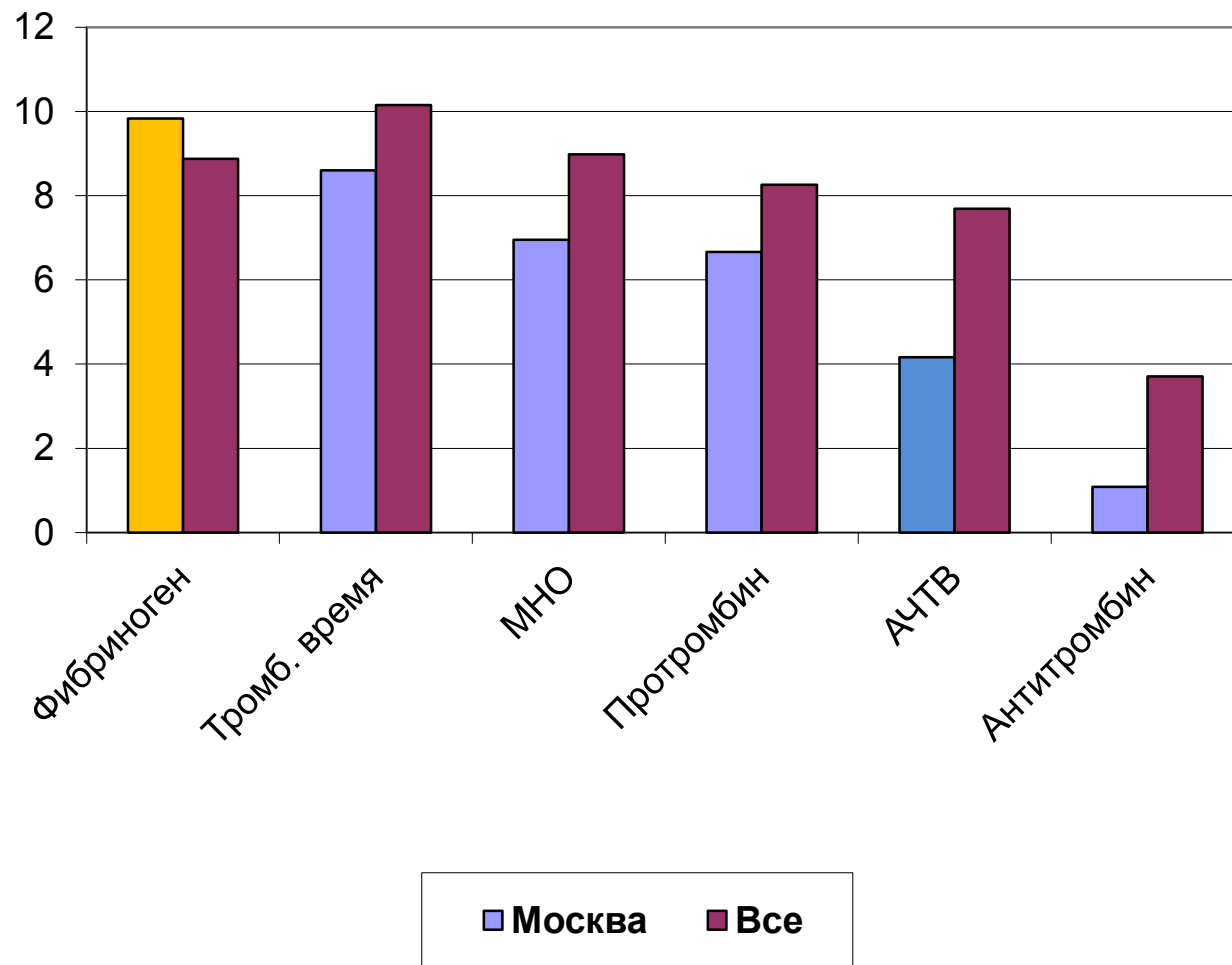
КОАГУЛОЛОГИЧЕСКИЕ ИССЛЕДОВАНИЯ, 347 ЛМ

Смещение, % неуд. результатов



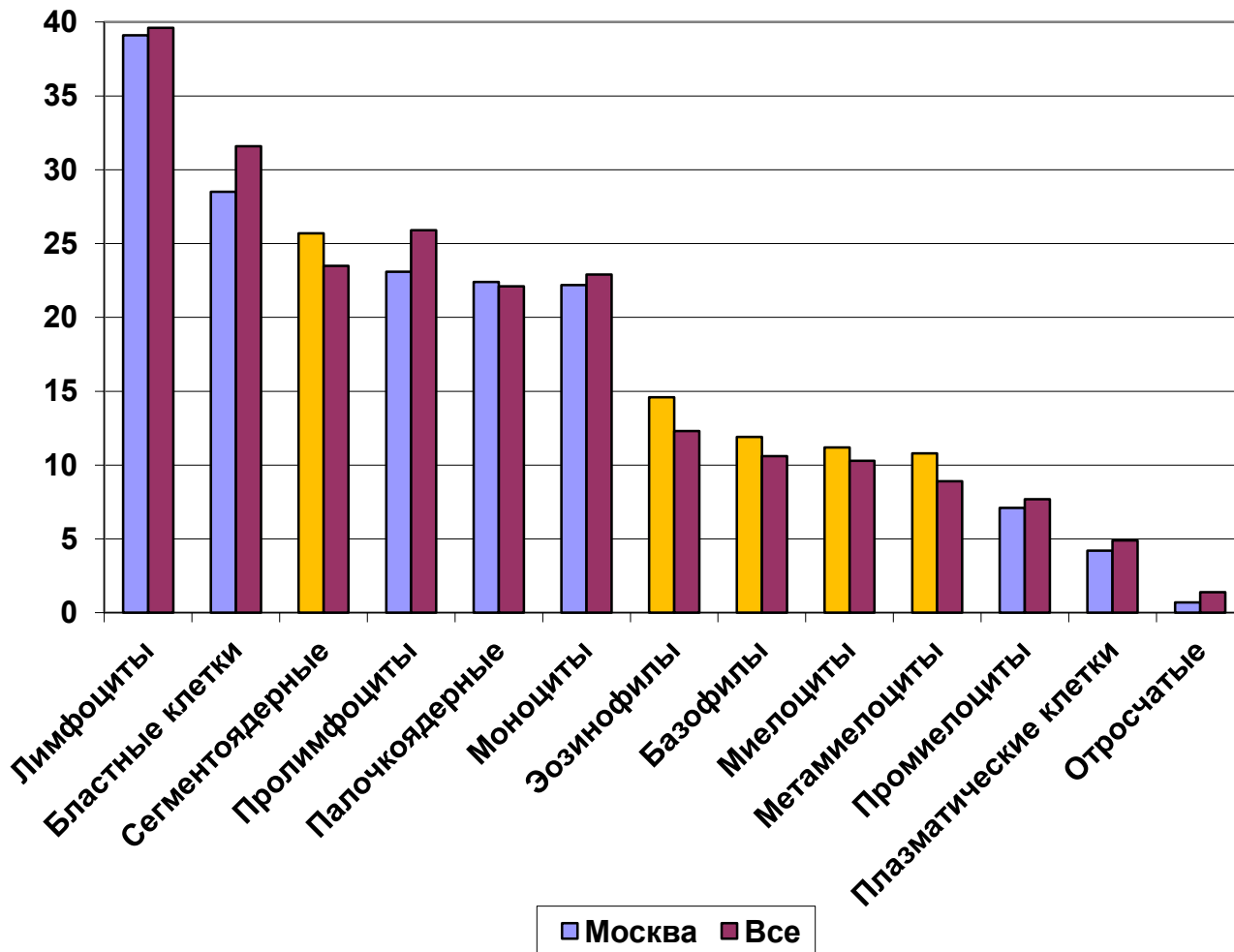
КОАГУЛОЛОГИЧЕСКИЕ ИССЛЕДОВАНИЯ, 347 ЛМ

Междневная воспроизводимость, % неуд. результатов



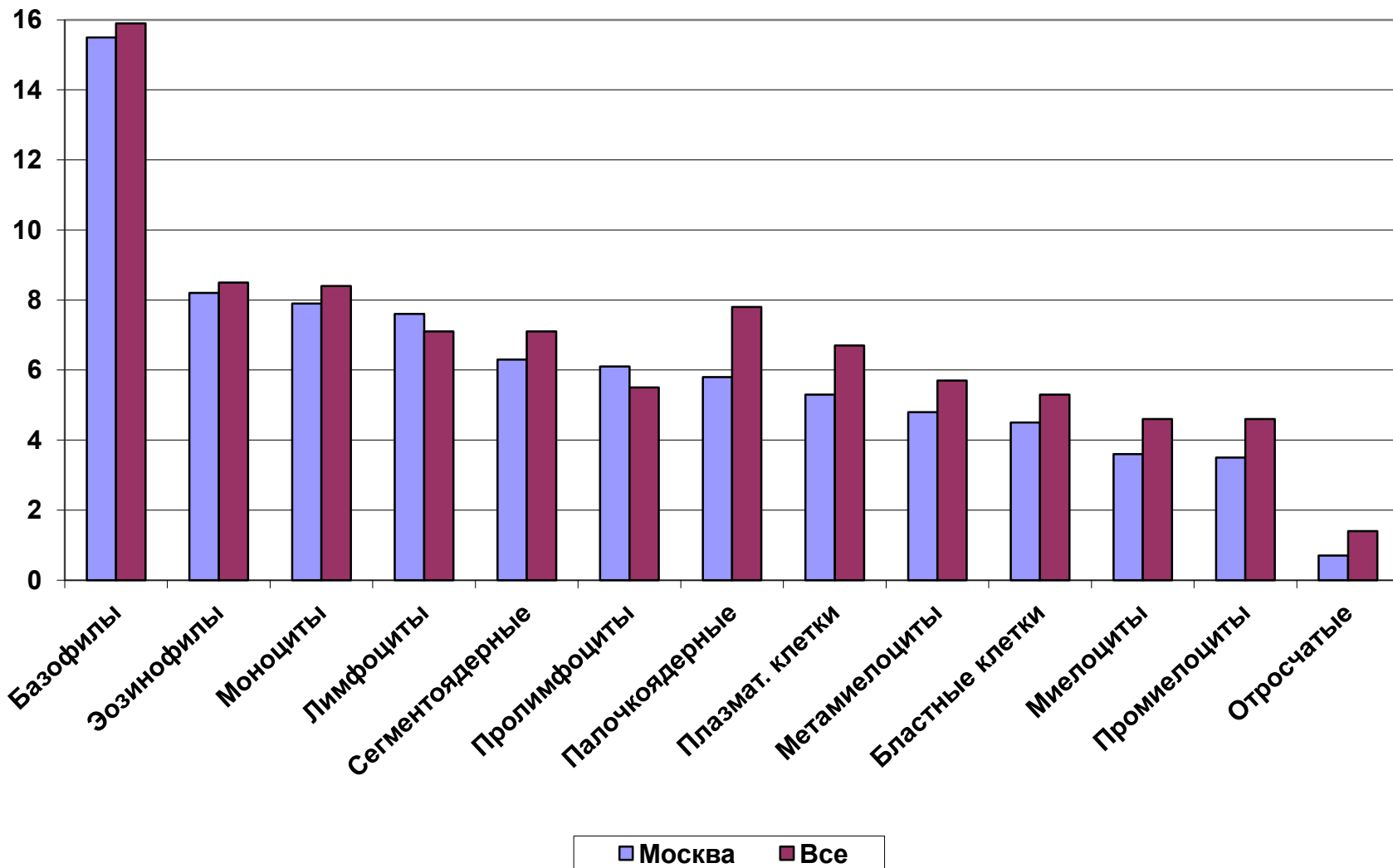
ЛЕЙКОЦИТАРНАЯ ФОРМУЛА, 223 ЛМ

Смещение, % неуд. результатов



ЛЕЙКОЦИТАРНАЯ ФОРМУЛА, 223 ЛМ

Междневная воспроизводимость, % неуд. результатов

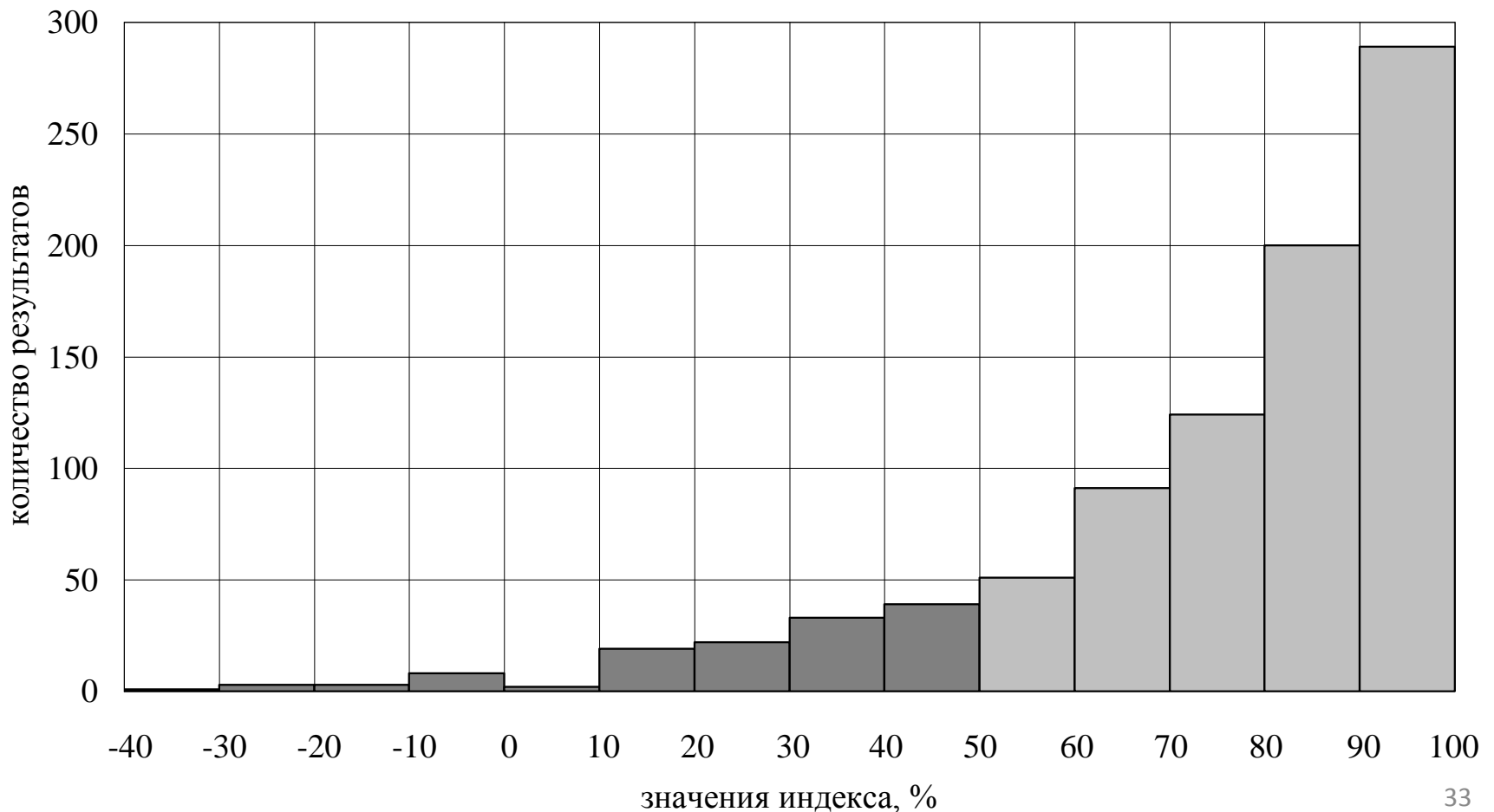


Сравнение Москва – РФ
Критерий качества - результаты
экспертных лабораторий

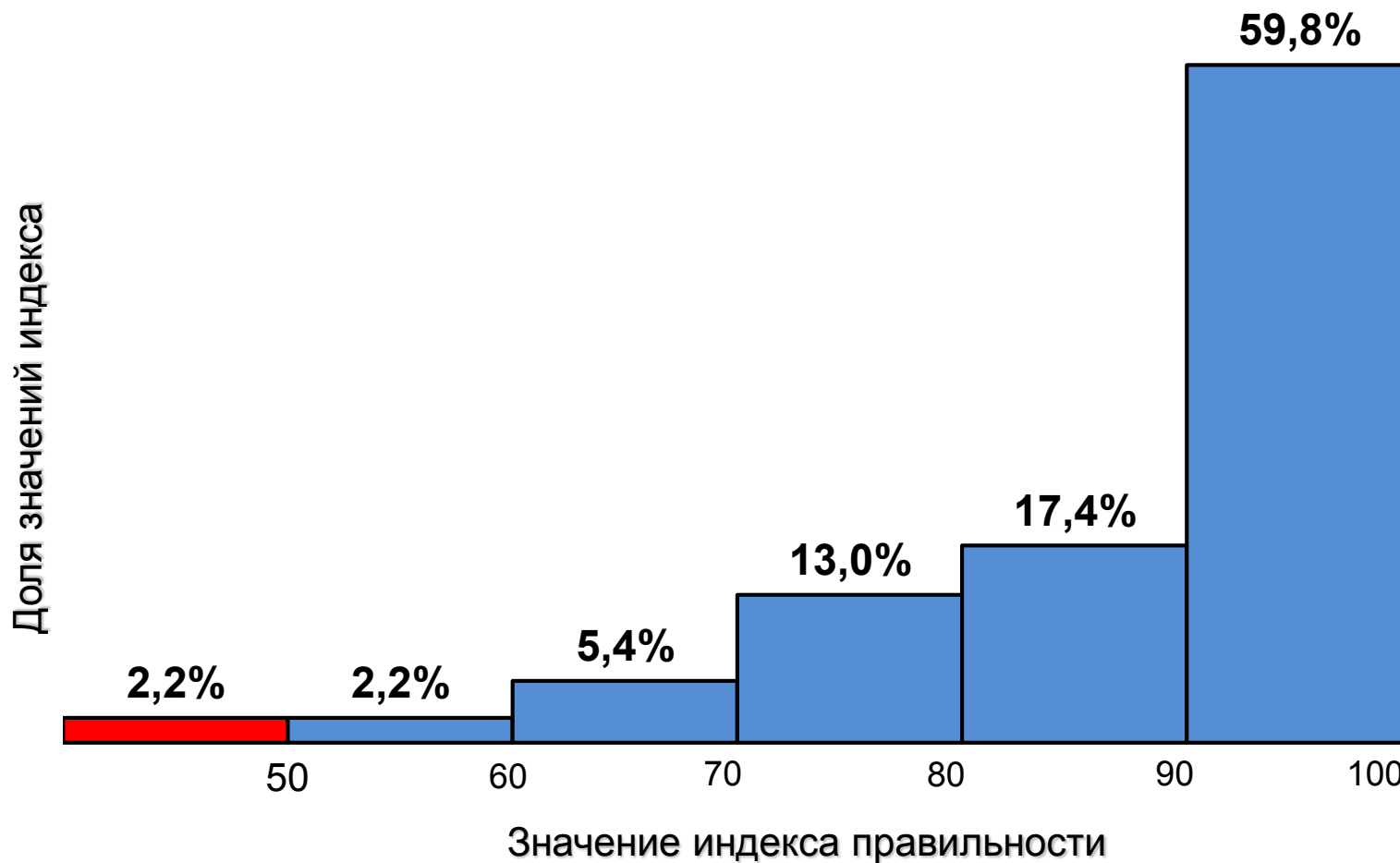
Распределение индексов правильности **идентификации** микроорганизмов в лабораториях РФ

Значения индексов: ■ - неудовлетворительные, ■ - удовлетворительные

Распределение значений индексов правильности идентификации
(по результатам 885 лабораторий)



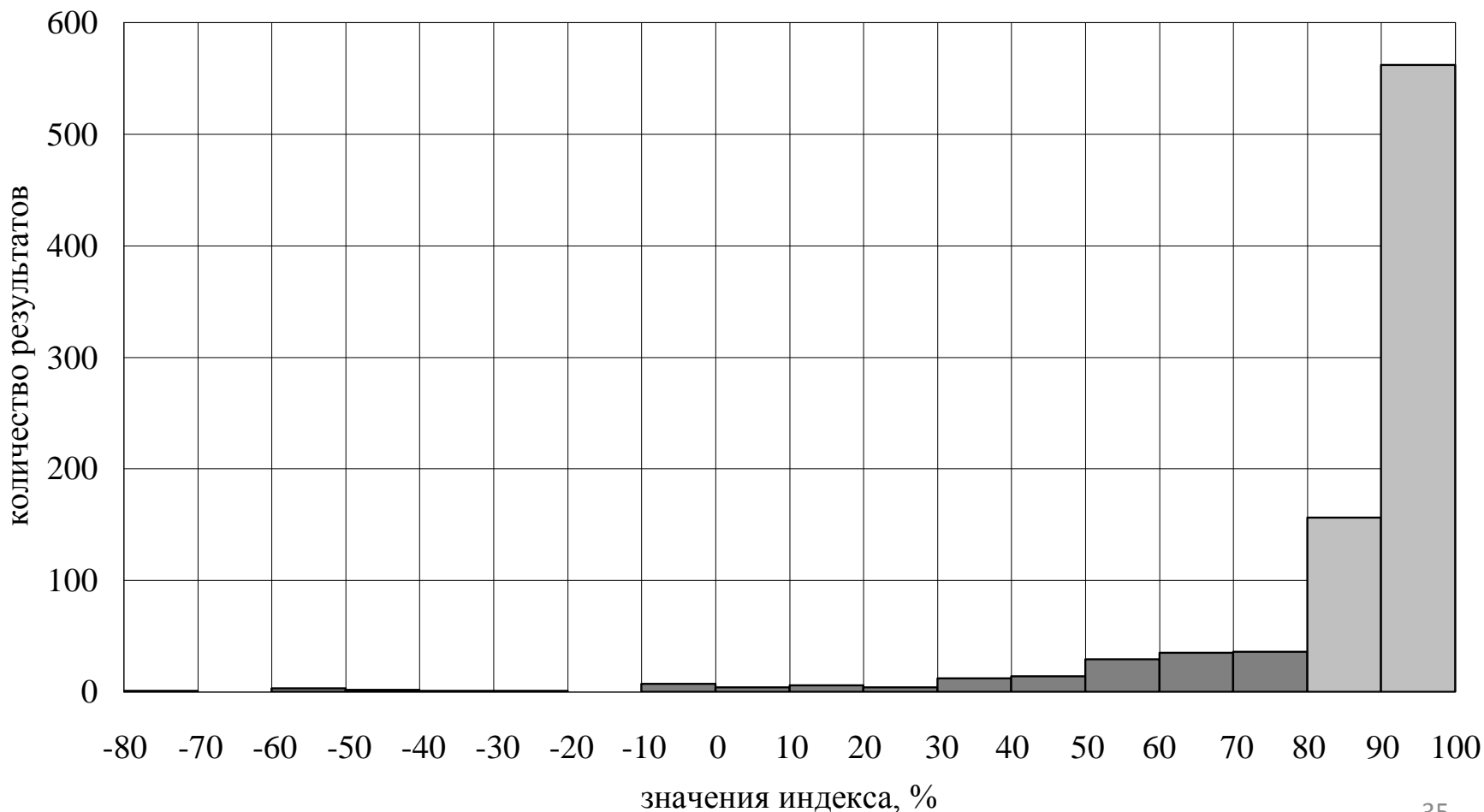
Распределение индексов правильности **идентификации** микроорганизмов в 103 ЛМ



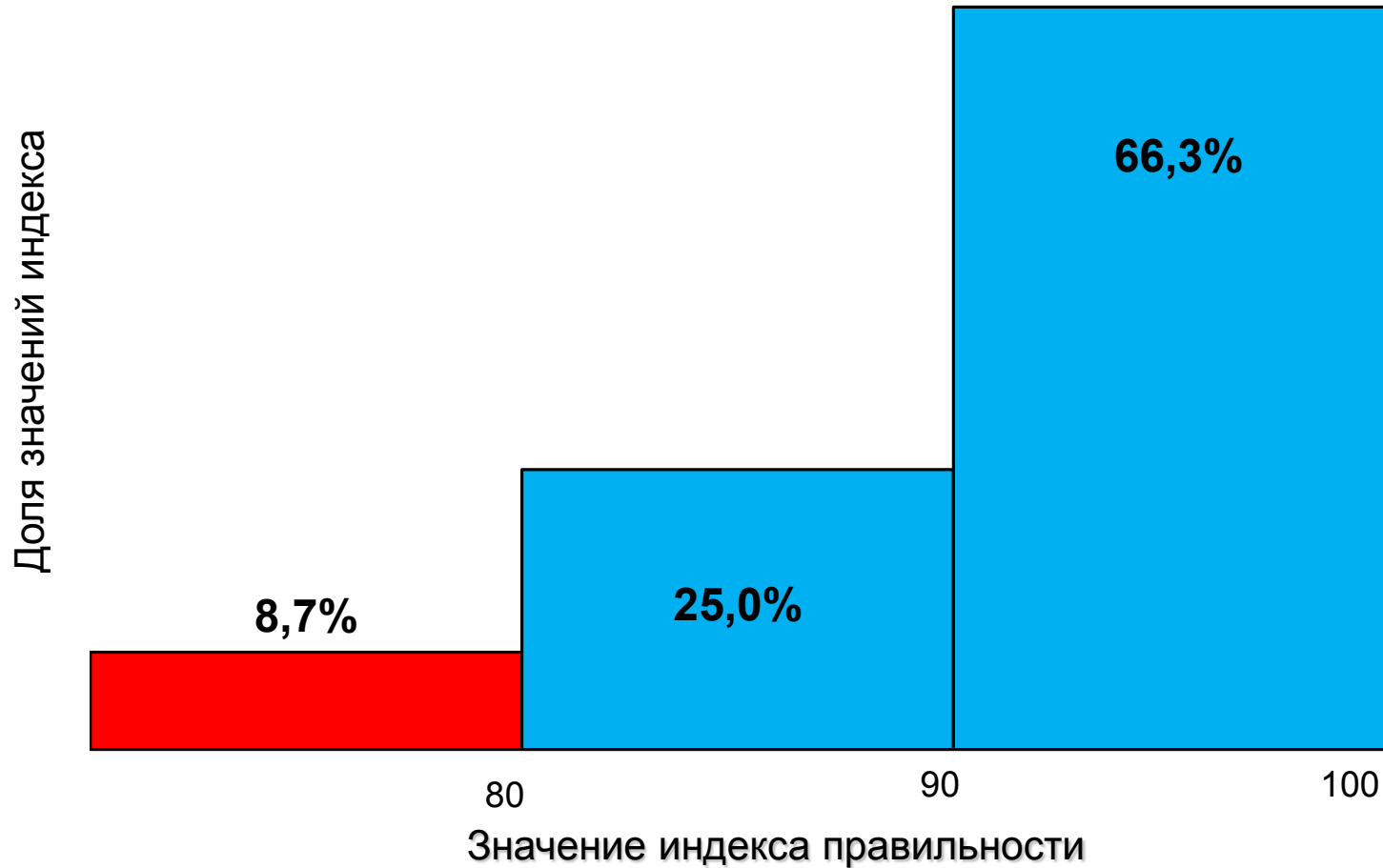
Распределение индексов правильности определения лекарственной чувствительности в лабораториях РФ

Значения индексов: ■ - неудовлетворительные, ■ - удовлетворительные

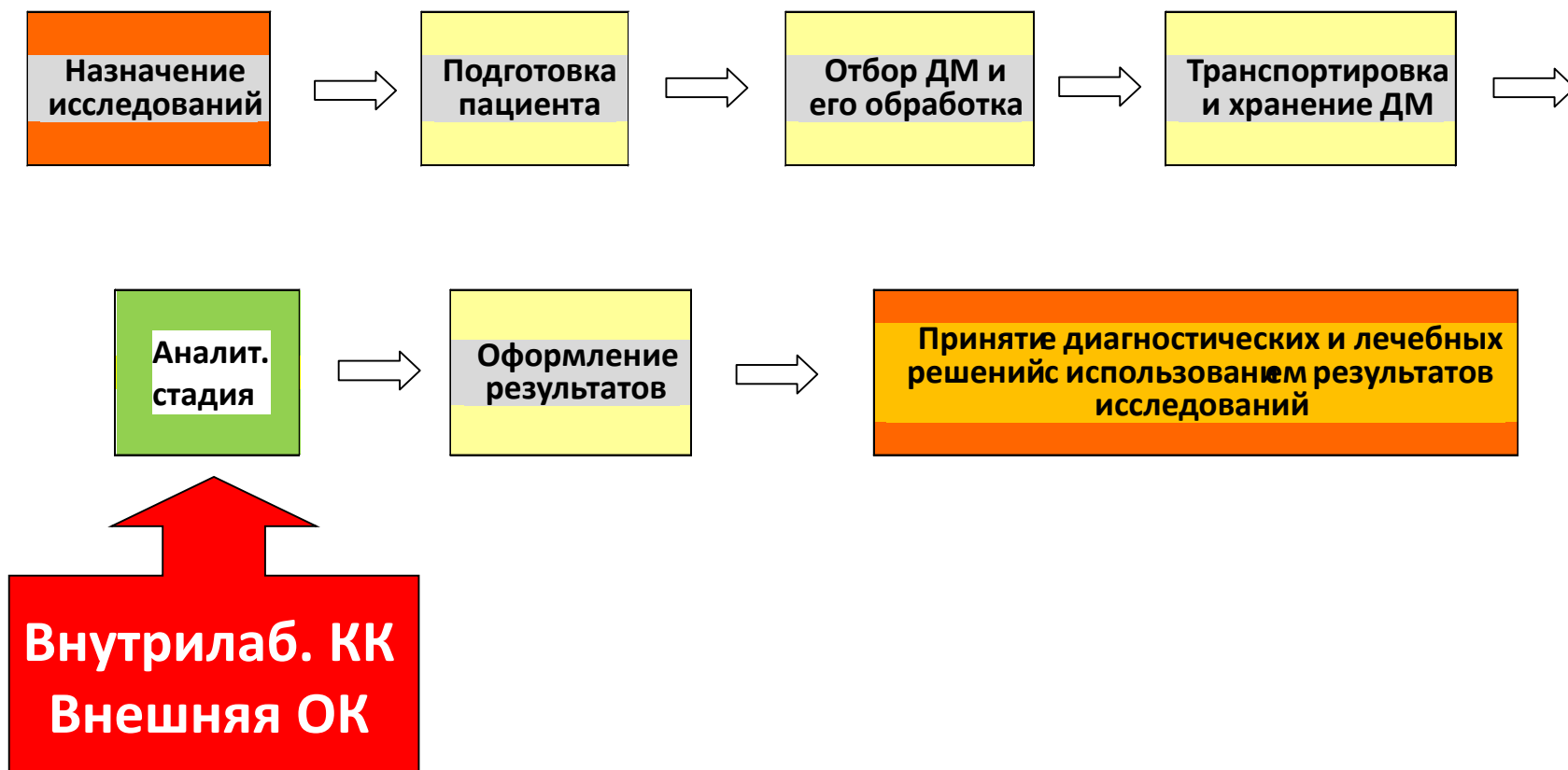
Распределение индексов правильности определения чувствительности
(по результатам 873 лабораторий)



Распределение индексов правильности определения лекарственной чувствительности в 103 ЛМ



ЧТО ОЦЕНИВАЕТСЯ С ИСПОЛЬЗОВАНИЕМ КОНТРОЛЬНЫХ ОБРАЗЦОВ?



ВЫВОДЫ

1. Большинство рассмотренных показателей аналитического качества лабораторий Москвы выше общероссийских
2. По ряду видов исследования наблюдаются значительные доли неудовлетворительных результатов
3. Необходимо обеспечить более полное участие лабораторий Москвы во внешней оценке качества всех выполняемых исследований
4. Необходима разработка методов внешней и внутрилабораторной оценки качества *внеаналитических стадий* клинико-лабораторных исследований